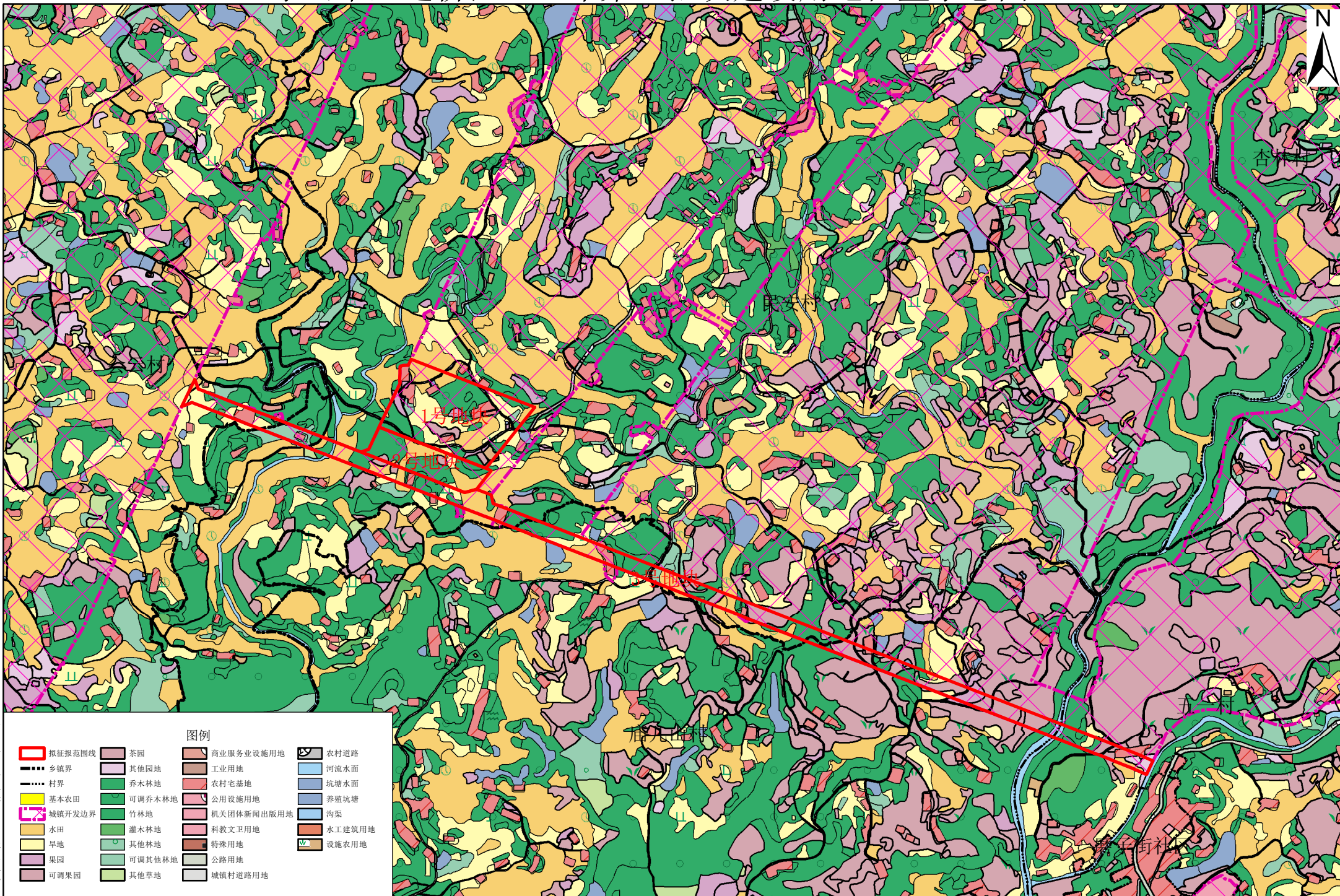


乐山市五通桥区2023年第15批次建设用地位置示意图



乐山市五通桥区自然资源局

2023年6月制图

图例

| | | | |
|--------|--------|------------|--------|
| 拟征报范围线 | 茶园 | 商业服务业设施用地 | 农村道路 |
| 乡镇界 | 其他园地 | 工业用地 | 河流水面 |
| 村界 | 乔木林地 | 农村宅基地 | 坑塘水面 |
| 基本农田 | 可凋乔木林地 | 公用设施用地 | 养殖坑塘 |
| 城镇开发边界 | 竹林地 | 机关团体新闻出版用地 | 沟渠 |
| 水田 | 灌木林地 | 科教文卫用地 | 水工建筑用地 |
| 旱地 | 其他林地 | 特殊用地 | 设施农用地 |
| 果园 | 可凋其他林地 | 公路用地 | |
| 可凋果园 | 其他草地 | 城镇村道路用地 | |